



# CREATING URBAN SPACES

## DLA LUDZI / FOR PEOPLE

Rozumiemy, jak ważna jest przestrzeń publiczna w życiu społeczeństw, dlatego projektujemy wygodne meble miejskie, które sprzyjają integracji w przestrzeni publicznej, m.in.: ławki, leżaki miejskie, siedziska modułowe, przysiadki, elementy smart city.

We understand the importance of public space in the lives of societies, which is why we design comfortable urban furniture that promotes integration in public space, i.a. benches, city chaise lounges, modular seats, stand-up benches, smart city elements.

## DLA PRZESTRZENI / FOR SPACE

Rozumiemy, że małe elementy, są częścią wielkiej architektury miasta. Tworzymy więc meble miejskie w ramach spójnych kolekcji, łącząc design najlepszych polskich projektantów z najnowszą światową technologią.

We understand that small elements are part of the great architecture of the city. Having this in mind, we create urban furniture in coherent collections, combining the work of the best Polish designers with the latest world technology.

## DLA PARTNERÓW / FOR PARTNERS

Rozumiemy, że nasi partnerzy szukają rzetelnego dostawcy mebli miejskich. Pokazujemy więc realizacje z naszymi produktami, dzielimy się wiedzą ekspercką na temat architektury krajobrazu i doradzamy najlepsze rozwiązania.

We understand that our partners are looking for a reliable supplier of street furniture. For this reason, we show projects with our products, share expert knowledge about landscape architecture and advise on the best solutions.



# UNIVERSAL

BRNO / NAVAN / KOBE / YORK

# ○ FIRMIE

ABOUT COMPANY

# NEW DESIGN

LIDO / FLOW / MILLO / TRAFFIC /  
FIN / HEXIE / LETTER

# MODERN

DEVA / VEGA / INTAL / BOSTON / TALLIN

# CLASSIC

SAVONA / AGORA / GENEWA /  
WIEDŃ / WENECJA

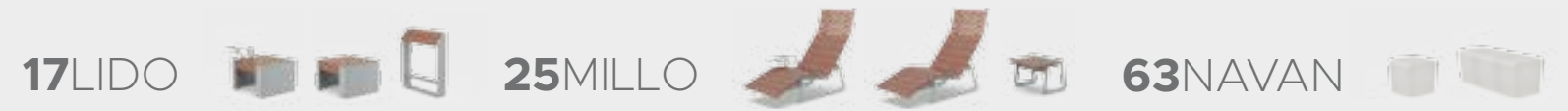
# BENCHES

# AND TABLES



# ŁAWKI I STOŁY

# SEATS



# SIEDZISKA

# LITTER

## BINS

53 AGORA  45 BOSTON  61 BRNO  39 DEVA 

55 GENEWA  43 INTAL  65 KOBE  19 LIDO 

19 LIDO  63 NAVAN  51 SAVONA  47 TALLIN 

41 VEGA  57 WIEDENŃ  67 YORK 

## PLANTERS

45 BOSTON  61 BRNO  55 GENEWA 

55 GENEWA  19 LIDO  41 VEGA 

ŁOSZE  
NA ŚMIECI

DONICE

# BIKE RACKS

53 AGORA  45 BOSTON  61 BRNO  23 FLOW 

67 YORK 

STOJAKI  
ROWEROWE

## BOLLARDS

53 AGORA  45 BOSTON  65 KOBE  63 NAVAN 

51 SAVONA  67 YORK 

SŁUPKI

## BOARDS

53 AGORA  57 WIEDENŃ  67 YORK 

TABLICE



## O FIRMIE / ABOUT THE COMPANY

Już od ponad 20 lat Komserwis daje narzędzia do budowania pięknej i funkcjonalnej przestrzeni publicznej. **Zebrane w tym czasie doświadczenie pozwoliło nam stać się ekspertem na polskim rynku małej architektury i budować swoją pozycję również poza granicami kraju.** Konsekwentnie wprowadzając nowe wzory i technologie Komserwis wchodzi na nowe ścieżki rozwoju przedsiębiorstwa. Od klasycznych żeliwnych ławek, przez formy betonowe po meble z grupy „smart city”, **Komserwis nie tylko podąża, ale również kreuje trendy w wyposażaniu przestrzeni miejskich.**

For over 20 years, Komserwis has been giving tools to build a beautiful and functional public space. **The experience gained during this time has allowed us to become an expert on the Polish street furniture market and also to build our position abroad.** By consistently introducing new designs and technologies, Komserwis enters new paths of the enterprise development. From classic cast iron benches, through concrete forms to furniture from the „smart city” group, **Komserwis not only follows, but also creates trends in furnishing urban spaces.**



## ROZWÓJ I DOŚWIADCZENIE / DEVELOPMENT AND EXPERIENCE

Ciągły rozwój i uczenie się jest ważną częścią tożsamości naszej firmy. Komserwis cały czas zdobywa wiedzę oraz nowe doświadczenia w produkcji mebli miejskich. Dzięki temu możemy wprowadzać nowe projekty, materiały i technologie. Bardzo ważne jest dla nas, aby nasze produkty były nie tylko dobre jakościowo, ale również przystosowane do współczesnego, szybko zmieniającego się świata. **Zastosowanie paneli słonecznych, design zgodny z zasadami projektowania uniwersalnego, pojmowanie przestrzeni publicznej jako całości, to tylko niektóre z odpowiedzi Komserwis dla nowoczesnego miasta.**

Continuous development and learning are an important part of our company's identity. Komserwis is constantly gaining knowledge and new experience in the production of street furniture. Thanks to this, we can introduce new designs, materials and technologies. It is very important for us that our products are not only of good quality, but also adapted to the modern, rapidly changing world. **The use of solar panels, the design consistent with the principles of universal designing, perceiving public space as a whole are just some of Komserwis' solutions for a modern city.**

## DESIGN I RÓŻNORODNOŚĆ / DESIGN AND DIVERSITY

Różnorodność, którą proponujemy w naszej ofercie, odpowiada różnorodności, jaką charakteryzuje się dzisiaj przestrzeń publiczna. Historyczne centra miast i nowoczesne dzielnice biurowe tak samo potrzebują małej architektury. **Przestrzeni publicznej nie można traktować jako autonomicznej części, oddzielonej murem od potrzeb mieszkańców.** Integralną częścią tej przestrzeni są meble miejskie. Komserwis, projektując swoje kolekcje, myśli o przestrzeni publicznej jako całości. **Dlatego proponujemy spójne serie małej architektury, które umożliwią kompleksowe wyposażenie miasta w meble miejskie.**

The diversity that we offer in our collections corresponds to the diversity by which public space is characterized today. Historic city centres and modern office districts both need street furniture. **Public space cannot be treated as an autonomous part, separated by a wall from the residents' needs.** Urban furniture is an integral part of this space. When designing its collections, Komserwis perceives public space as a whole. **That is why we offer a coherent series of street furniture which enable comprehensive furnishing of the city.**

**NEW DESIGN**

LIDO / FLOW / MILLO / TRAFFIC / FIN / HEXIE / LETTER



TRASH

SMIECI







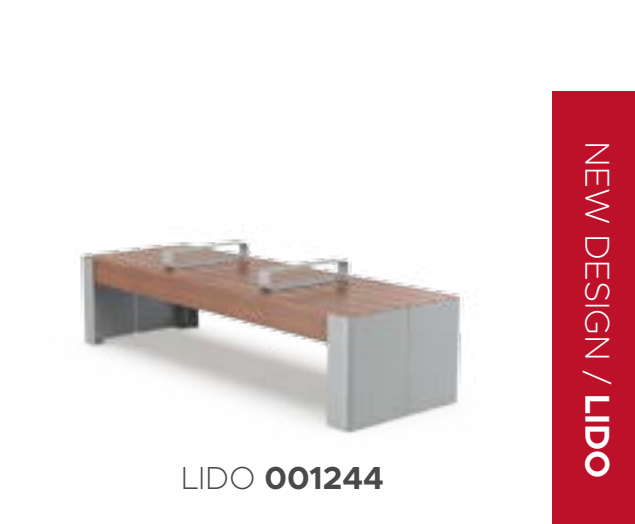
**LIDO**  
design: Andrzej Klisz



LIDO 001242



LIDO 001243



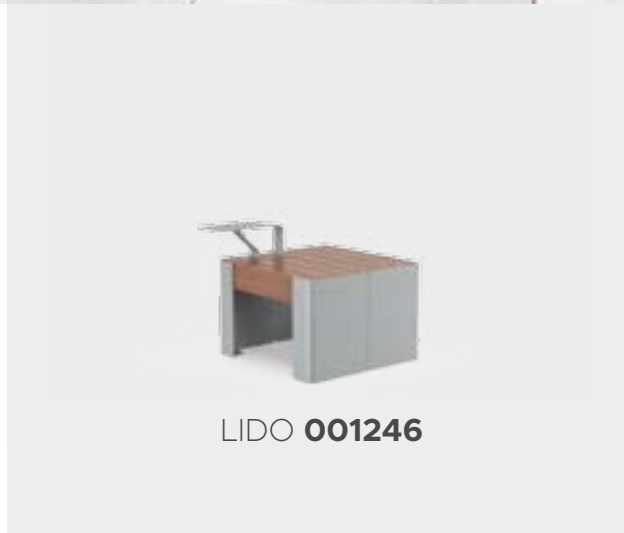
LIDO 001244



LIDO 001245



LIDO 004201



LIDO 001246



LIDO 001293



LIDO 003231



LIDO 003233



LIDO 003236



LIDO 003234



LIDO 003235



LIDO 130206



LIDO 130207



**FLOW**

design: Andrzej Klisz



FLOW 001252



FLOW 002205



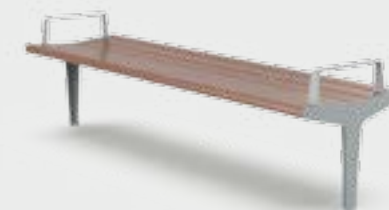
FLOW 001251



FLOW 001255



FLOW 001254



FLOW 001253





FLOW 001257



FLOW 001256



FLOW 001259



FLOW 001291



FLOW 001258



FLOW 001292



FLOW 008272



FLOW 004202



**MILLO**

design: Andrzej Klisz



MILLO 001261



MILLO 002203



MILLO 002204



MILLO 001262



MILLO 001263



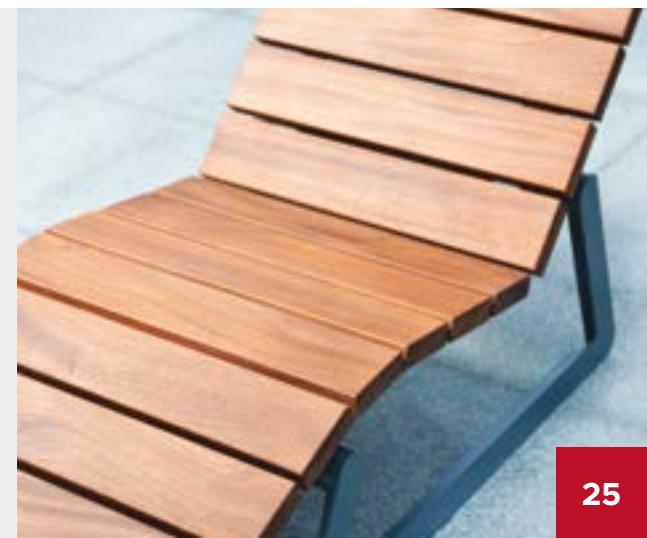
MILLO 001264



MILLO 004204



MILLO 004203





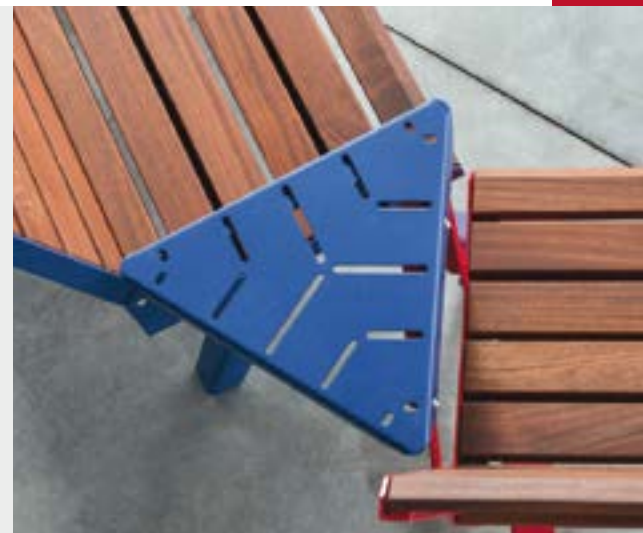
TRAFFIC 001239



TRAFFIC 001240



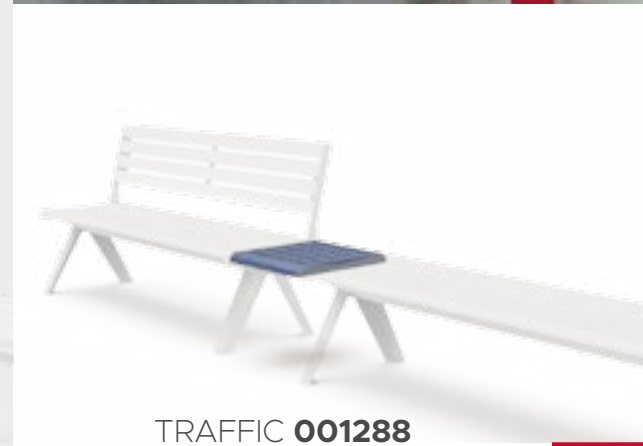
TRAFFIC 001241



TRAFFIC 001290



TRAFFIC 001289



TRAFFIC 001288

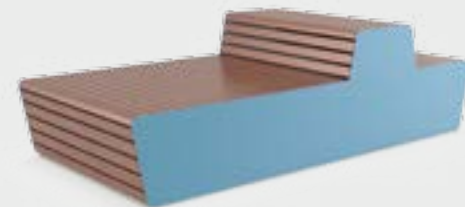
# TRAFFIC

design: Husarska Design Studio



**FIN**

design: Andrzej Klisz



FIN 001283



FIN 012101



FIN 012102

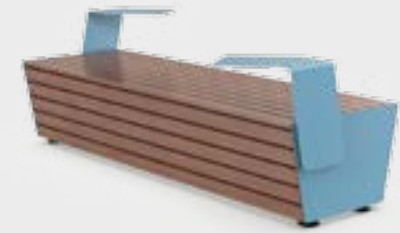


FIN 012103



FIN 012104





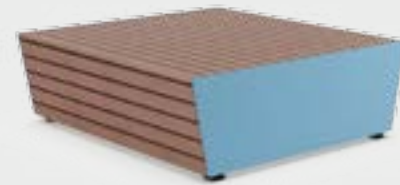
FIN 012105



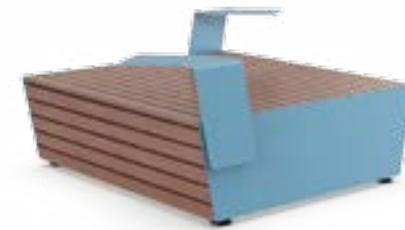
FIN 012106



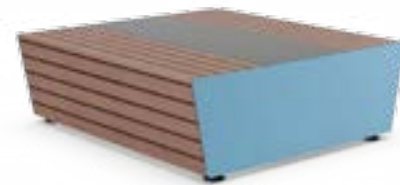
FIN 012107



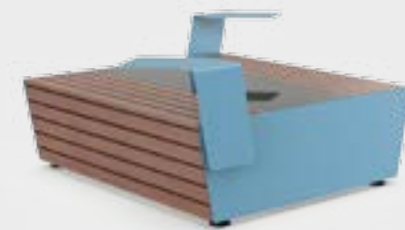
FIN 012108



FIN 012109



FIN 012110



FIN 012111





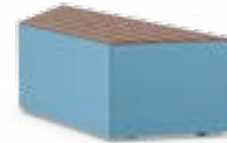


**HEXIE**

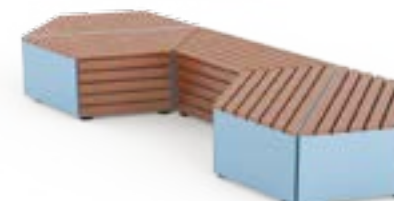
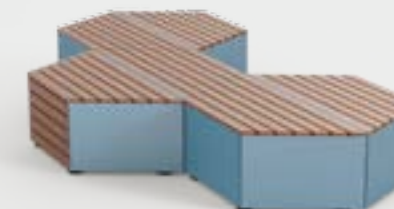
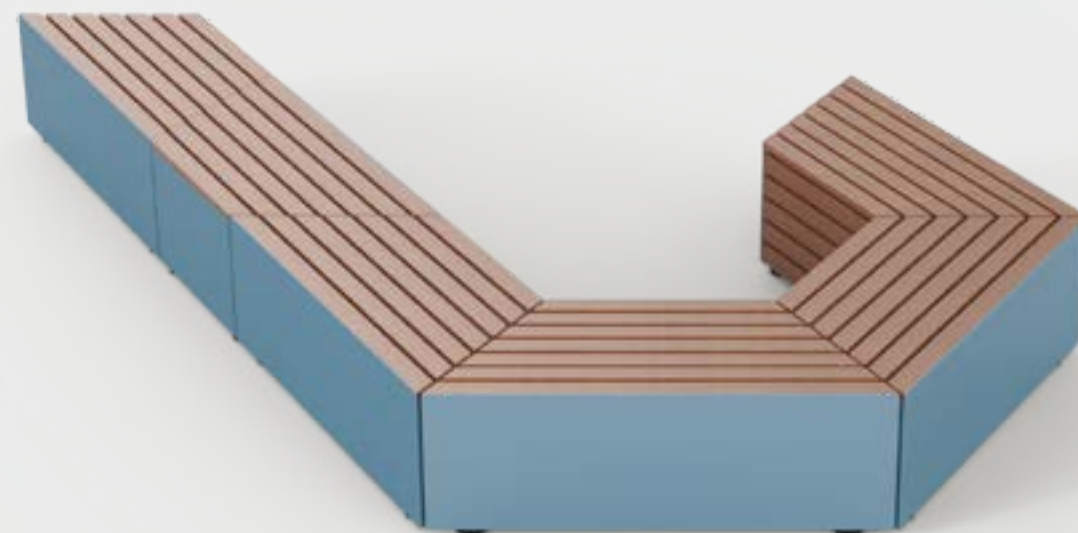
design: Andrzej Klisz



HEXIE 001297



HEXIE 001296





LETTER 001274

**LETTER**  
design: Aleksandra Stefańska



LETTER 001273





**MODERN**

DEVA / VEGA / INTAL / BOSTON / TALLIN



**DEVA**

design: Piotr Dworak, Piotr Postrożny



DEVA **001701**



DEVA **001702**



DEVA **001703**



DEVA **001706**



MODERN / **DEVA**



DEVA **003702**



DEVA **003703**



**VEGA**

design: Aneta Bolisęga



VEGA **001336**



VEGA **133168**



VEGA **133169**



VEGA **003359**



VEGA **003335**



VEGA **001335**



MODERN / **VEGA**



**INTAL**

design: Aneta Bolisęga



INTAL 001322



INTAL 001324



INTAL 001320



INTAL 003344



INTAL 003343





# BOSTON

design: Aneta Bolisęga



BOSTON **001229**



BOSTON **001230**



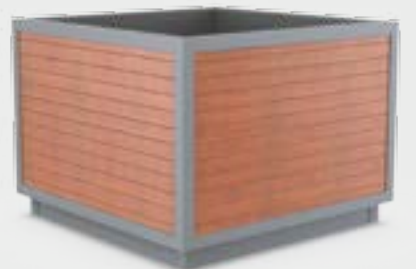
BOSTON **001231**



BOSTON **005267**



BOSTON **008259**



BOSTON **130405**



BOSTON **003424**



BOSTON **003425**





# TALLIN

design: Michał Tabor, Aneta Bolisęga,  
Dariusz Malec



TALLIN 001129



TALLIN 003318



TALLIN 001124





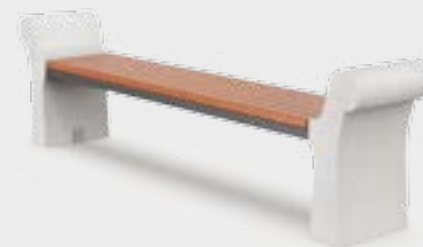
**CLASSIC**

SAVONA / AGORA / GENEWA / WIEDEŃ / WENECJA



# SAVONA

design: Aneta Bolisęga



SAVONA 001339



SAVONA 003352



SAVONA 005379



SAVONA 001338





# AGORA

design: Aneta Bolisęga, Marta Dworak



AGORA **003216**



AGORA **003220**



AGORA **010240**



AGORA **008238**



AGORA **007231**



AGORA **005236**



AGORA **005245**



AGORA **010237**



**GENEWA**

design: Dariusz Malec



GENEWA **001340**



GENEWA **001330**



GENEWA **003334**



GENEWA **003333**



CLASSIC / GENEWA



GENEWA **133140**



GENEWA **133141**



GENEWA **133139**



# WIEDEŃ/ WENECJA

design: Dariusz Małec, Aneta Bolisęga,  
Marta Dworak



WIEDEŃ 001109



WENECJA 001110



CLASSIC / WIEDEŃ /  
WENECJA



WIEDEŃ 003323



WENECJA 001130



WIEDEŃ 009508



**UNIVERSAL**

BRNO / NAVAN / KOBE / YORK



**BRNO**

design: Marta Dworak



BRNO **001316**



BRNO **001317**



BRNO **003331**



BRNO **133132**



BRNO **133133**



BRNO **003346**



BRNO **133136**



BRNO **133134**

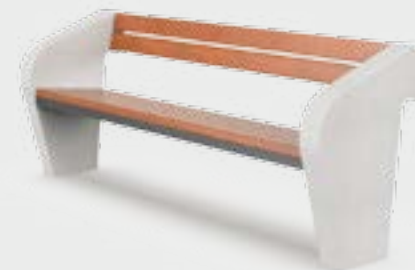


BRNO **008305**



**NAVAN**

design: Aneta Bolisęga



NAVAN **001331**



NAVAN **001341**



NAVAN **001334**



NAVAN **003357**



NAVAN **001333**



NAVAN **005375**



UNIVERSAL / **NAVAN**





# KOBE

design: Michał Tabor, Aneta Bolisęga,  
Dariusz Malec



KOBE 001312



KOBE 001327



KOBE 002303



KOBE 003342



KOBE 005382





**YORK**

design: Aneta Bolisęga, Marta Dworak



YORK 010245



YORK 009505



YORK 003227



YORK 003230



YORK 010247



YORK 008255



YORK 005218



**NAVAN**



**TRAFFIC**



**WIEDŃ**



**FLOW**



**DEVA**



**KOBE**





**BRNO**



**NAVAN**



**DEVA**



**BRNO**



**TRAFFIC**



**NAVAN**



**TALLIN**

**GENEWA**







**INTAL**



**BRNO**



**FIN**



**BRNO**



**NAVAN**



**FIN**



**SAVONA**



**INTAL**





**KOBE**



**VEGA**



**TALLIN**



**BOSTON**





**NAVAN**



## Katarzyna Wilczak

Specjalista ds. obsługi klienta /  
Customer service specialist

+48 696 995 219  
k.wilczak@komserwis.pl

KOMSERWIS Sp. z o.o.  
ul. Wyspiańskiego 7  
32-540 Trzebinia

+48 729 548 437  
+48 729 548 744  
+48 696 995 219  
info@komserwis.pl

## Małgorzata Starzycka

Specjalista ds. obsługi klientów kluczowych /  
Key customer service specialist

+48 729 548 437  
m.starzycka@komserwis.pl

**Odwiedź nas /**  
Visit us



## Dorota Napart

Specjalista ds. obsługi klienta /  
Customer service specialist

+48 729 548 744  
d.napart@komserwis.pl



**Wyłączny dystrybutor w Niemczech i Austrii /**  
Exclusive distributor in Germany and Austria

## E. ZIEGLER Metallbearbeitung AG

Tel.: +49 800 100 49 01  
E-mail: info@ziegler-metall.de  
www.ziegler-metall.de

**Siedziba /** Visiting adress  
Im Bühl 12,  
71287 Weissach-Flacht

**Korespondencja /** Mailing adress  
Gewerbepark am See 1,  
01920 Nebelschütz

**Odwiedź nas /**  
Visit us





**komserwis**

[www.komserwis.pl](http://www.komserwis.pl)